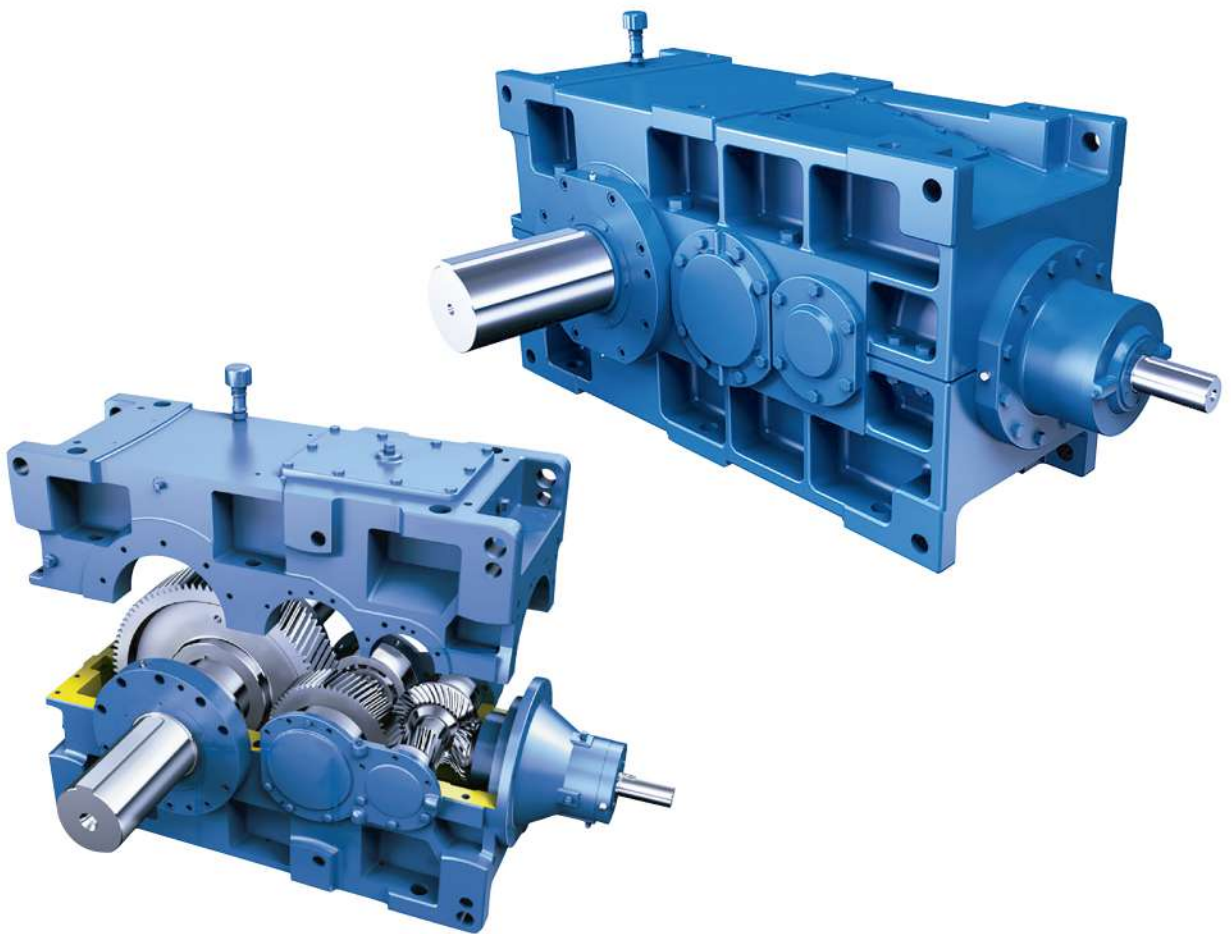


**12** MESES  
DE GARANTÍA



**Sumitomo**  
Drive Technologies



**Paramax**  
**9000**

Cajas de engranajes industriales  
de ejes paralelos y ángulo recto

# Paramax Serie 9000

Son reductores de ejes paralelos y ángulo recto que se basan en 7 décadas de excelencia Sumitomo en la transmisión de potencia. Algunos de los más grandes y más duraderos sistemas de transmisión de potencia que operan en el mundo, fueron diseñados y fabricados por Sumitomo. La línea de productos Paramax cuenta con dobles, triples y cuádruples etapas de reducción, estandarización global, la disponibilidad y el apoyo por parte de los representantes Sumitomo en distintas partes del mundo.

## Respirador Anti-polución

Permite expulsar gases calientes del aceite y no permite la entrada de contaminación al reductor (Condiciones extremas)

## Gran tapa de Inspección

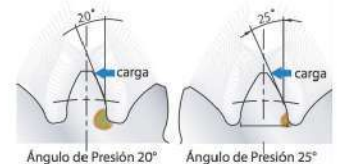
Proporciona gran visión para las inspecciones.

## Disposición Bipartida

Carcasa de 2 piezas que permite un fácil mantenimiento en terreno.

## Engranaje

Engranajes con ángulo de presión de 25°, lo que permite una mayor resistencia que las comunes de 20°.



## Taconite

Juntas de taconite opcionales que cuentan con un sistema que bloquea contaminantes con doble retén y sistema re-enrasable.

## Material del Eje de alta resistencia

Eje resistente para una operación prolongada en aplicaciones extremas.

### Resumen de Especificaciones

<b>Capacidad de Torque:</b>	hasta 552,000 N.m
<b>Ratios:</b>	6.3:1 hasta 500:1 estándar
<b>Material de la carcasa:</b>	Hierro fundido (estándar) hierro dúctil o acero (opcional)
<b>Estilo de Montaje:</b>	Horizontal, vertical o montado a la pared (upright)

**12 MESES DE GARANTÍA**

## ► Características de la Serie Paramax 9000

### 26 Tamaños

Lo que permite ofrecer una selección más precisa y optimizada a su necesidad.

### Torque

Altos niveles de torque de hasta 552,000 Nm debido a los 25° de ángulo de presión de los dientes de engranajes.

### Cajas Universales

Pueden ser instalados en posición horizontal o vertical o montado a la pared.

### Nuevo Diseño de Ventilación

Ofrece hasta un 87% más de capacidad térmica a comparación de su generación anterior, lo que permite una temperatura menor de operación y una mayor vida útil.

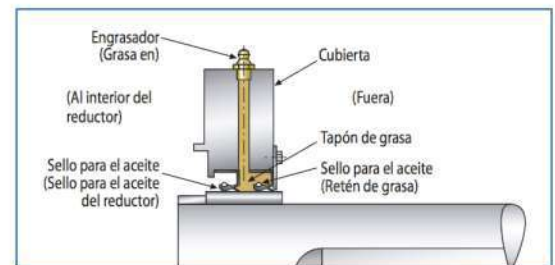
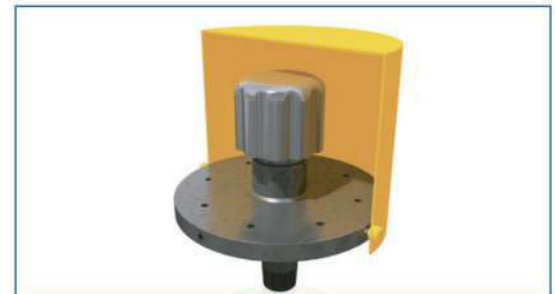
## ► Accesorios opcionales

- Respirador anti-polución Heavy Duty.
- Sellos Taconite, laberinto y sellos FKM.
- Backstop integral (anti-retorno).
- Cubierta de protección en el eje.
- Calentador de aceite interior para baja temperatura.
- Válvula de drenaje con tapón magnético.
- Sensor de temperatura por resistencia.
- Sistemas de enfriamiento.
- Rodamientos Heavy Duty.

### Fuerte material de cubierta

Hierro fundido (estándar) con opciones de hierro dúctil o acero, para una mayor durabilidad y resistencia.

**Paramax 9000 ofrece un rendimiento de primera clase con un diseño de carcasa universal, potente y resistente.**



*Respiradero anti-polución resistente (arriba) y juntas de taconite (abajo), proporcionan la máxima protección contra contaminantes.*

### Opciones de Bases para Montaje

Placas base de acero y placas flotantes disponibles para sistemas completos de transmisión ofrecidos por el Paramax 9000.



Base Flotante



Unidad de Base Montada

► **Paramax 9000 Detalles de los tamaños**

Tamaño de Carcasa*	FUERZA	DIÁMETRO DE EJE DE SALIDA		
	Max Torque k Nm	Eje Sólido mm	Salida hueca mm	Disco de apriete mm
9015	2.6	58	55	60
9025	4.2	70	65	70
9030	6.4	80	75	80
9035	8.5	90	85	85
9040	10.1	95	90	95
9045	13.2	105	105	105
9050	15.3	110	105	105
9055	19.9	120	115	120
9060	24.4	125	123	125
9065	31.4	140	143	140
9070	38.2	145	143	145
9075	47.8	160	148	155
9080	58.5	165	163	170
9085	73.1	175	173	180
9090	85.9	180	-	190
9095	101	190	-	200
9100	122	200	-	210
9105	144	220	-	220
9110	174	220	-	240
9115	207	240	-	250
9118	260	260	-	-
9121	301	280	-	-
9126	351	300	-	-
9128	420	320	-	-
9131	473	340	-	-
9136	552	360	-	-

\*Estándar carcasa monoblock para 9015 a 9055; Estándar de carcasa bi-partida para 9060 a 9136.

► **Opciones de Eje**



Eje Sólido



Eje hueco con disco de contracción



Eje hueco con chaveta

## ► Opción de Giro lento (Inching Drive)

**El Paramax 9000 ofrece una unidad de marcha lenta auxiliar que está diseñada para manejar la capacidad de carga completa**

Montado sobre el reductor y acoplado por un embrague de sobre corriente, la unidad de giro lento permite que el reductor funcione con velocidades de operación reducidas para fines de inspección y mantenimiento. Reductores que operan en climas severos o fríos, también pueden beneficiarse por el uso de una unidad de giro lento.

### Larga vida y alta capacidad de sobrecarga

La unidad de giro lento Sumitomo combina la robustez del Paramax 9000 con la calidad comprobada y fiabilidad del reductor colineal Cyclo 6000 o en ángulo recto con el Cyclo Bevel Buddybox.

### Unidad seleccionada para manejar la capacidad de carga completa

Esta unidad está conectada al reductor Paramax a través de un embrague sobre corriente, asegurando potencia y un rendimiento óptimo.



## ► Aplicaciones de Paramax 9000

- Agitadores y mezcladores
- Hornos de cemento
- Grúas y polipastos
- Tratamiento de aguas residuales
- Minería
- Forestal, celulosa y papel
- Procesamiento de azúcar
- Fajas transportadoras
- Acero
- Bombas





Calle René Descartes 349.Ate - Lima,Perú

## Ventas

Atencionalcliente@gruposhanoc.com

callcenter4@gruposhanoc.com

+51 995 127 637

+51 937 411 489

## Post Venta

Postventa1@gruposhanoc.com

+51 944 692 483

[www.gruposhanoc.com](http://www.gruposhanoc.com)

